

## 入居のご案内

### 【入居申込頂ける方】

- ・概ね65歳以上で、要支援又は要介護の認定を受けた方。
- ・身元引受人がいいらっしゃる方。
- ・自傷、他害の恐れのない方。



### 【見学・お申込み】

担当者が施設内をご案内し、サービス内容、ご利用料金など、詳しくご説明いたします。



### 【入居申し込み】

入居申込書等の必要書類にご記入して頂きます。または、担当のケアマネージャー様を通じて、お申込み頂くこともできます。



### 【ご本人様との面談】

ご入居される方や身元引受人様と弊社担当者とで、これからの生活の中で注意する点やご希望などを伺います。

※内容によっては、ご入居が難しい場合もございますので予めご了承ください。



### 【入居契約】

入居契約書や重要事項説明書等についてご説明いたします。内容に同意の上、入居者様や身元引受人様と契約書を取り交わします。

### ○体験入居について○

空き室がある場合に、最大2泊3日までの日程でお受け致します。  
(1泊2日3食込:5000円)ご希望の場合はお問い合わせください。

### ※個人情報の取扱いについて

当事業所では、個人情報保護法に基づき、ご利用者様等の個人情報を正当な目的以外に使用致しません。また、ご利用者様等の承諾なしに第三者に開示又は提供致しません。

## 事業紹介

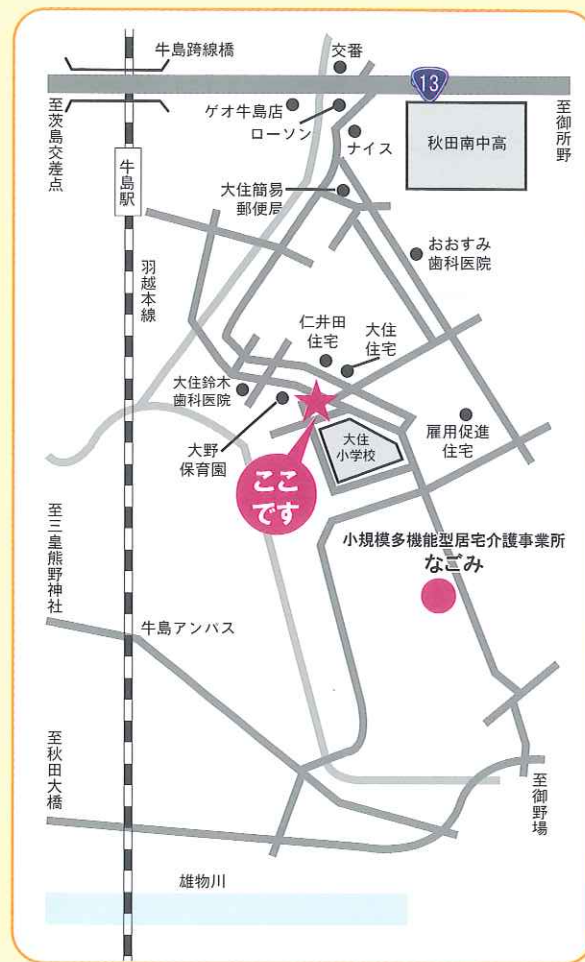
[秋田市仁井田地区]

・小規模多機能型居宅介護事業所なごみ  
TEL018-892-7275/FAX018-892-7276  
訪問、通い、泊まり、ケアプランの作成まで対応いたします。

・仁井田なごみ居宅介護支援センター  
TEL018-892-7277/FAX018-834-6767  
居宅介護サービスの総合窓口としてご活用ください。

[三種町森岳地区]

・グループホーム湯の里 ・グループホーム茜



○羽後牛島駅から距離800m程度。  
バス停、大住小から徒歩1分。

有限会社 湯の里

住宅型有料老人ホーム

なごみ



ご相談は随時受け付けております。  
どうぞお気軽にお申し付けください。

☎ 018-834-6766

FAX 018-834-6767



## 料金のご案内

毎月の費用モデル(1ヶ月30日の場合)

<b>1ヶ月合計</b>	<b>¥120,000</b> 31日の場合は¥121,800になります。
<b>居室料 (月額)</b>	<b>¥43,000</b> 土地建物の維持に係る月ごとの費用として
<b>共益費 (月額)</b>	<b>¥27,000</b> 共用設備の維持管理、各種サービスに係る労務費として
<b>水道光熱費 (月額)</b>	<b>¥11,000</b> 日常生活に係る水道、光熱費として
<b>食費 (30日)</b>	<b>¥39,000</b> 日額1,300円×30日。 内訳:朝350円-昼500円-夕450円、おやつ無料

### その他

- ・上記に介護保険サービス自己負担分が掛かります。
- ・入居一時金などの前払い費用はございません。
- ・理美容や介護用品等、個人使用に係る介護用品等は実費となります。
- ・介護保険サービスや医療機関に係る費用は別途各事業所との契約になります。管理者にご相談ください。
- ・夏冬季の電気代の加算はございません。
- ・持ち込みされる一般家電の追加料金はございません。
- ・入退居時や長期不在時は、規定による日割り計算となります。

### 日常支援サービス

安否確認、面会の取次ぎ、郵便物のお預かり、各種業者の手配、日常衣類の洗濯、共用設備の清掃、生活相談など介護を除く日常生活一般を支援いたします。

※介護サービス(入浴、排泄等)は、介護サービス事業者の対応となります。

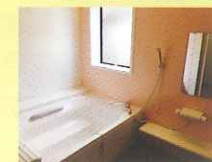
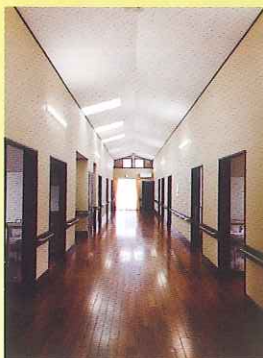
### 食事サービス

出来たての食事の提供、居室への配膳下膳(体調不良時)

### 健康サービス

協力医療機関との連絡調整、健康診断の手配、緊急時の対応(施設内ナースコール完備)

## 施設内のご案内



## 施設の概要

施設名	住宅型有料老人ホーム なごみ	
所在地等	〒010-1423 秋田県秋田市仁井田字西潟敷17-4 TEL 018-834-6766 FAX 018-834-6767	
類型・表示事項	類型	住宅型有料老人ホーム
	居住の権利形態	利用権方式
	料金の支払い方式	ご利用月分を翌月払(月払い方式)
	入居時の要件	要支援または要介護
事業主体	有限会社 湯の里	
建物概要	木造2階建(準耐火構造):延床面積 494.72㎡	
居室概要	一般個室15室(各室13.24㎡)、定員15名	
	ベッド、チェスト、洗面台、冷暖房設備、TV回線、無線LAN、コンセント、天井照明、緊急通報装置、(玄関にシューズボックス有り)	